

LEGENDA HMOT A MATERIÁLŮ

Stávající zděné konstrukce  
Stávající zdivo / ID: Stávající

SKLADBY SVISLÝCH KONSTRUKCÍ

SDK příčka tl. 150mm  
ST7  
2x interierová barva (omítky, SDK), bělost min 92% BaSO4 / ID: H 09  
Penetrace pod malbu, hloubková / ID: H 03  
SDK příčka 150, 3x12,5 protipož., Tl. max. v=6,2 m, EI 60, Rw 57dB / ID: C 03  
Penetrace pod malbu, hloubková / ID: H 03  
2x interierová barva (omítky, SDK), bělost min 92% BaSO4 / ID: H 09

SDK předstěna tl.80mm  
ST5  
2x interierová barva (omítky, SDK), bělost min 92% BaSO4 / ID: H 09  
Penetrace pod malbu, hloubková / ID: H 03  
SDK šacht. stěna 80, 2x12,5 protipož., max. v=2,6 m, EI 30, Rw 32dB / ID: C 23

LEGENDA ZNAČENÍ ZAŘÍZOVACÍCH PŘEDMĚTŮ

Závěsné keramické umyvadlo 550x450 mm

POZNÁMKY:

- Keramický obklad na lepidlo C1/T, výška keramického obkladu viz půdorys, rozměr a barva dle požadavků investora
- Trasa stlačeného vzduchu z místnosti 3.09
- Prostupy VZT, ZTI - viz samostatná dokumentace D.105.04, D.105.08

Ve sprchách podlaha ve spádu 0.5%. Spád je nutné vytvořit již v cementovém potěru.

PROSTUPY:

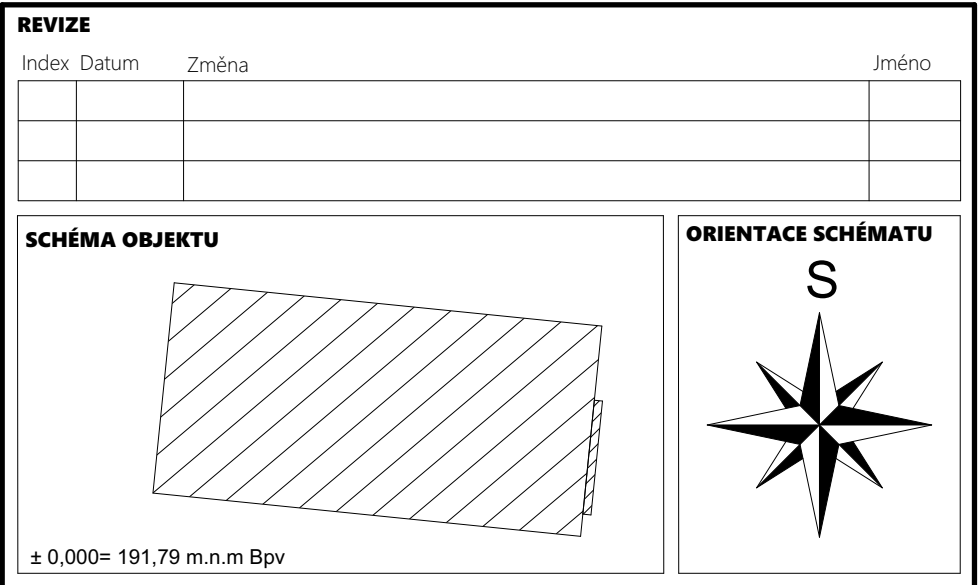
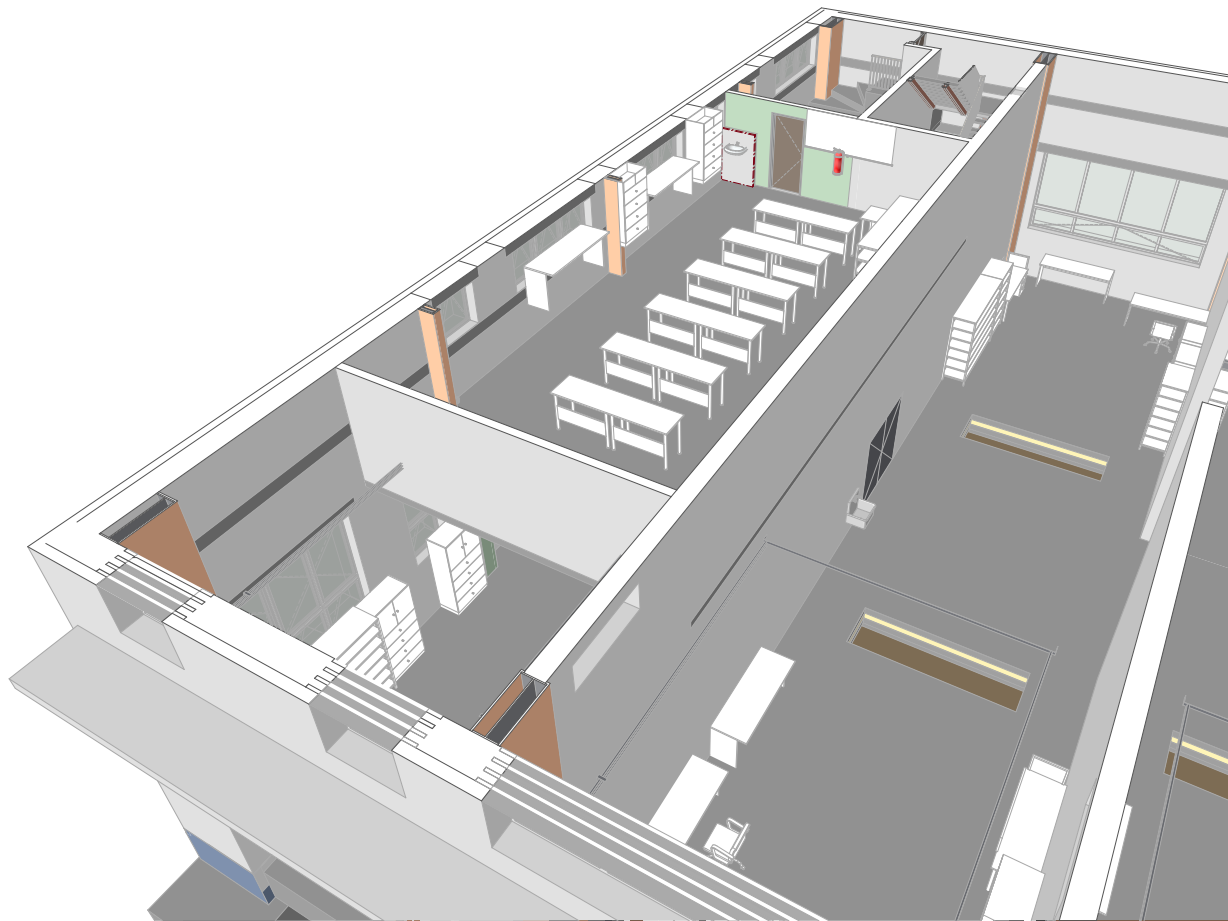
- Všechny prostupy přes stěny a stropy budou po provedení rozvodů řádně hydroizolačně, akusticky případně i požárně ušlešněny.
- Prostupy stropní konstrukcí menší než DN150mm budou provedeny jádrovým vrtáním. Pozice prostupů nutno konzultovat se statikem.
- Všechny prostupy, které prochází přes jednotlivé požární úseky je nutno ušlešnit protipožárními ucpávkami splňujícími požadovanou požární odolnost VIZ. dokumentace PBR
- Veškeré nevyužitě otvory a drážky po původních instalacích ve stropích a stěnách budou doplněny
- Veškeré rozvody vedené v drážkách zdiva budou po osazení rozvodů doplněny maltou a úlomky cihel a vyrovnány do lícové vrstvy. bude do omítky vloženo výztužné pletivo
- Nedílnou součástí projektové dokumentace je i technická zpráva a výpis jednotlivých výrobků
- Při zdělení budou v místech styku zdiva z různých materiálů osazeny kovové trny R4 mm dl 300 mm zajišťující spolupůsobení
- Nefinální rozložení umírnění zdiva a el. kabin - je nutné před osazením ověřit hloubku investorem

VÝPIS VÝROBKŮ

- D Dveře
- O Okna
- Z Zámečnické výrobky
- K Klempířské výrobky
- T Truhlářské výrobky
- L Kuchyňské linky
- P Překlady a prefabrikáty
- N Interiérový nábytek
- A Ostatní výrobky
- Ž Požární výrobky
- S Stavební úpravy
- H Podhledy
- SP Podlahy
- SR Střechy
- ST Stěny
- E Detaily
- X Technologie

LEGENDA MÍSTNOSTÍ						
Ozn.	Název místnosti	Plocha (m²)	Nákladná vrstva	Skladba podlahy	Sokl	Poznámka
2.01	Schodišťová podesta	3,92	Epoxidová stěrka	SP7	-	H01, H05
2.02	Předsíň	18,13	Epoxidová stěrka	SP7	Fabion z materiálu podlahy v 60 mm	H05
2.03	Dlina obřábění	81,25	Epoxidová stěrka	SP7	Fabion z materiálu podlahy v 60 mm	H03
2.04	Schodiště	13,20	Epoxidová stěrka	SP9	-	H01
2.05	Schodiště předsíně	3,15	Epoxidová stěrka	SP7	Fabion z materiálu podlahy v 60 mm	H05
		119,65 m²				

3D SCHÉMATICKÝ ŘEZ:



<b>REVIZE</b> Index Datum Změna Jméno	
<b>SCHEMA OBJEKTU</b> ± 0,000= 191,79 m.n.m Bpv	
<b>ORIENTACE SCHÉMATU</b> S	
<b>STAVBA</b> CENTRUM TECHNICKÉHO A INOVATIVNÍHO VZDĚLÁVÁNÍ V KYJOVĚ	
<b>MÍSTO STAVBY</b> Nádražní 471/48 Kyjov 69701 KÚ: Kyjov [678431], Někde u Kyjova [678511] OKRES: Hodonín KRAJ: Jihomoravský	
<b>GENERÁLNÍ PROJEKTANT</b> Quality Group s.r.o., Příkop 843/4, 602 00 Brno IČ: 08879737, DI: yuv558 <b>HLAVNÍ INŽENÝR PROJEKTU</b> Ing. Jiří Šoltes, jiri.soltes@qualitygroup.cz, tel.: 736 105 226 <b>ZPRACOVATEL ODBORNÉ ČÁSTI</b> Ing. Dan Lukášik tel.: 737 542 673 e-mail: dan.lukasik@qualitygroup.cz	<b>AUTORIZACE</b>
<b>STAVEBNÍK - INVESTOR</b> Jihomoravský kraj Žerotínovo náměstí 449/3 Brno 601 82 IČO: 708 88 337	<b>Č. SMLOUVY INVESTORA</b> <b>Č. SMLOUVY PROJEKTANTA</b> P-22-039-000
<b>OBJEKT</b> D.105.01 - OPRÁVÁRENSKÁ HALA <b>ODBORNÁ ČÁST</b> D.105.01 Architektonicko-stavební řešení	<b>DATUM</b> 12/2023 <b>PARÉ</b> <b>MĚŘÍTKO</b> 1:50, 1:1, 1:250
<b>NÁZEV DOKUMENTU</b> PŮDORYS 2.NP NS	
<b>KÓD ELEKTRONICKÉ VERZE DOKUMENTU</b> stavba stupeň část výkres profese název dokumentu revize	
<b>CTIV</b> DPS D.105.01 13 ASŘ 2.NP NS 00	